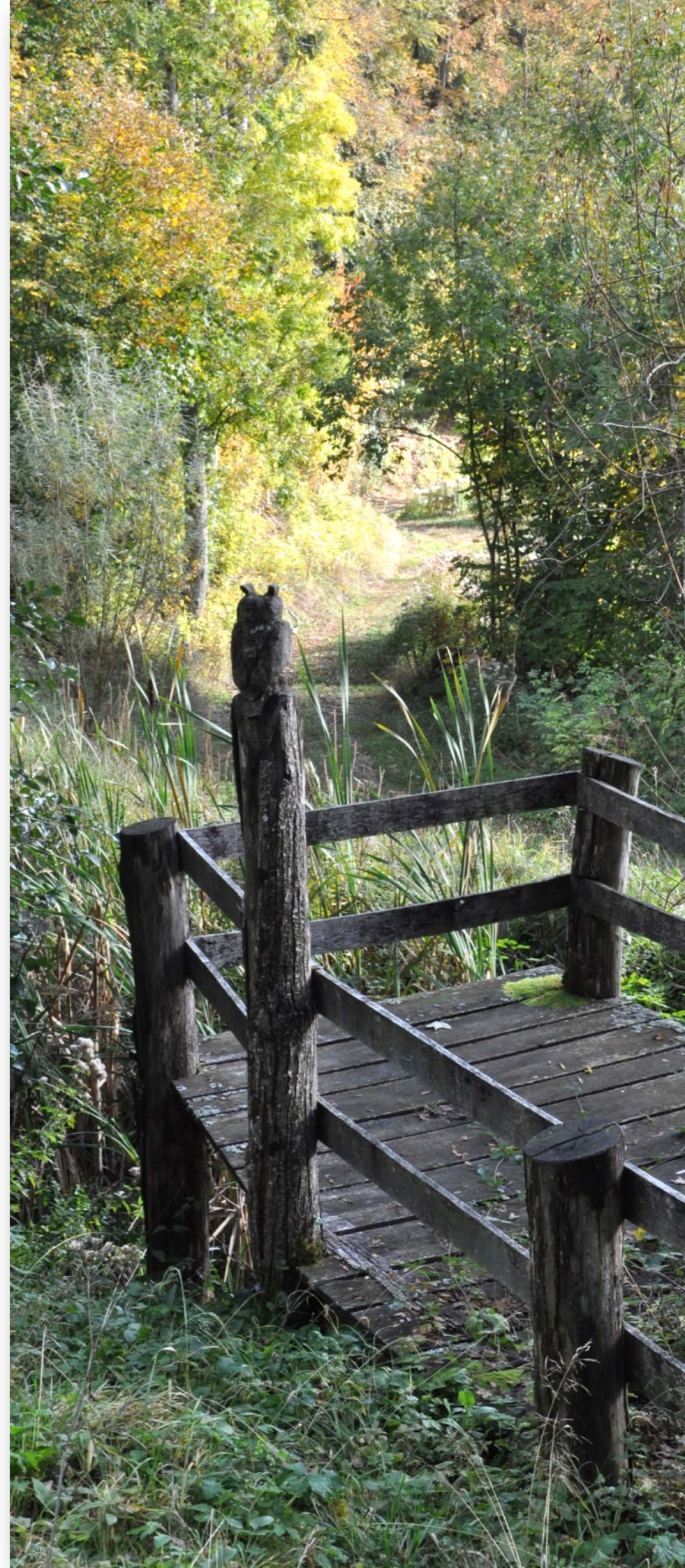
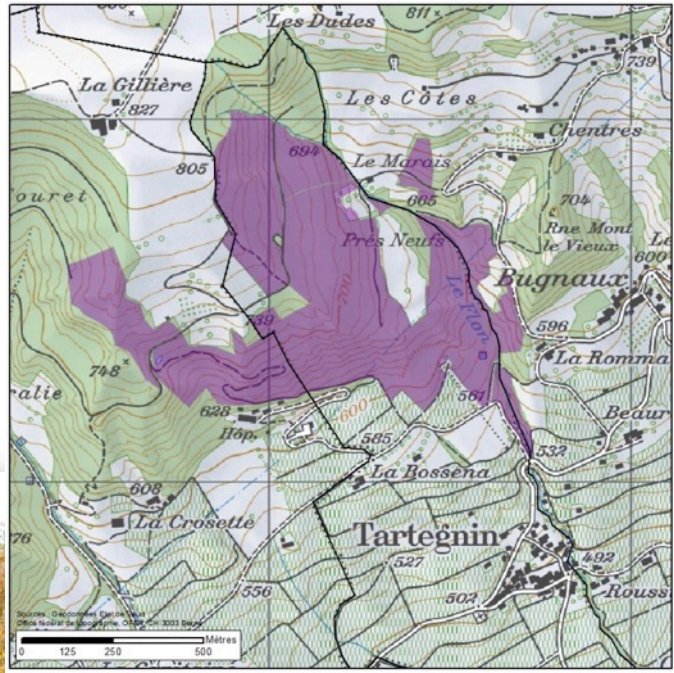


Le chemin continue vers une forêt vivante et saine !

La gestion forestière est primordiale pour que nos forêts permettent de remplir les fonctions recherchées : protection contre les glissements de terrain, production de bois, mais aussi refuge pour la faune et la flore, lieu d'accueil pour les promeneurs.

Le plan de gestion 2015-2029 des forêts de l'Union forestière de Tartegnin revient sur l'état actuel de la forêt ainsi que sur les objectifs à atteindre à long terme.



Présentation des forêts de l'Union forestière De Tartegnin

Elaboré dans le cadre
du plan de gestion
2015-2034

Pour finir ... l'équation des forestiers :

À long terme, les forestiers devront veiller à anticiper les besoins de la société afin de conserver à Tartegnin une forêt accueillante pour le public, qui maintient les sols en place, productive en bois d'œuvre mais également en bois énergie ... adaptée au climat ... mais aussi naturelle et capable de satisfaire les besoins de la population en matière de loisir et de tranquillité ... La forêt de demain se prépare environ 100 ans à l'avance ... ce n'est pas simple !

La forêt , ses atouts ...

☞ La forêt protégée

Les forêts situées au-dessus des vignobles et dans le vallon du Flon sont des «forêts de protection» : elles permettent de stabiliser les terrains pentus et constitués de matériaux friables. Les forêts y sont gérées en taillis sous futaie : des arbres très stables et très vigoureux sont choisis pour rester et tous les autres sont régulièrement rabattus.

Ces forêts sont soumises à une gestion très stricte pour qu'elles puissent garantir leur rôle de protection dans le long terme.

☞ Élément essentiel du paysage

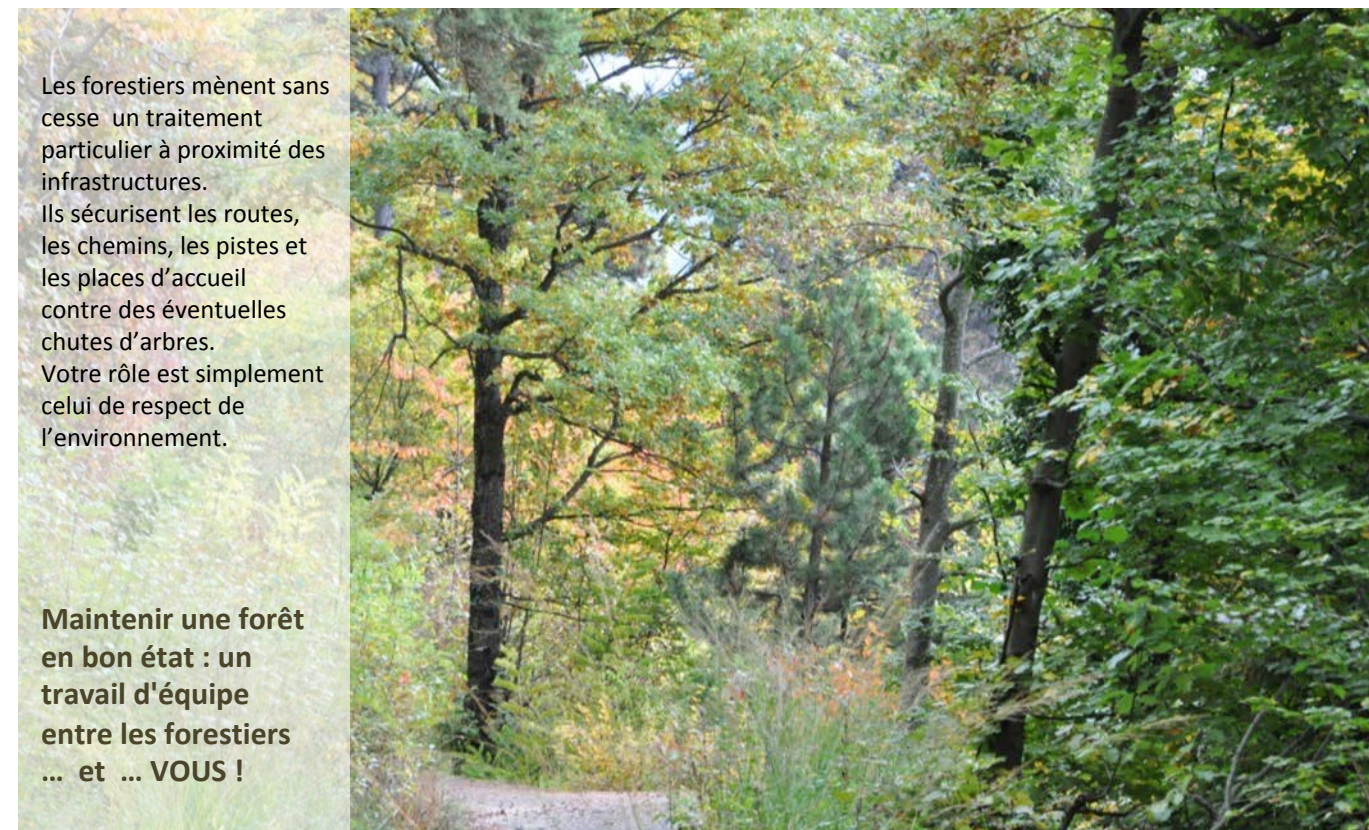
Comme toutes les forêts de la côte, les forêts situées au-dessus de Tartegnin jouent un rôle essentiel dans la protection du paysage. Les forestiers sont sensibles à cette problématique et doivent concilier la gestion des forêts de protection et la conservation du paysage. Le taillis sous futaie permet justement d'atteindre simultanément les objectifs de protection des sols et du paysage.

☞ Refuge essentiel pour la faune et la flore ... et pour l'homme ?

Dans notre campagne, la forêt est le principal refuge de la faune sauvage.

De vieux bois et quelques arbres secs permettent la présence d'oiseaux nichant dans les cavités, d'insectes et de champignons du bois mort. Dans les lisières se développent également d'autres espèces animales et végétales. La présence de buissons notamment, offre gîte et nourriture aux oiseaux et aux mammifères comme le chevreuil.

... et pour l'homme ? Bien sûr, la forêt et ses gestionnaires accueillent qui veut venir s'y promener et profiter du calme et de la tranquillité. Des places de pique-nique, des bancs, des sentiers sont installés et entretenus dans les règles de l'art.



Les forestiers mènent sans cesse un traitement particulier à proximité des infrastructures. Ils sécurisent les routes, les chemins, les pistes et les places d'accueil contre des éventuelles chutes d'arbres. Votre rôle est simplement celui de respect de l'environnement.

Maintenir une forêt en bon état : un travail d'équipe entre les forestiers ... et ... VOUS !

... et ses spécificités

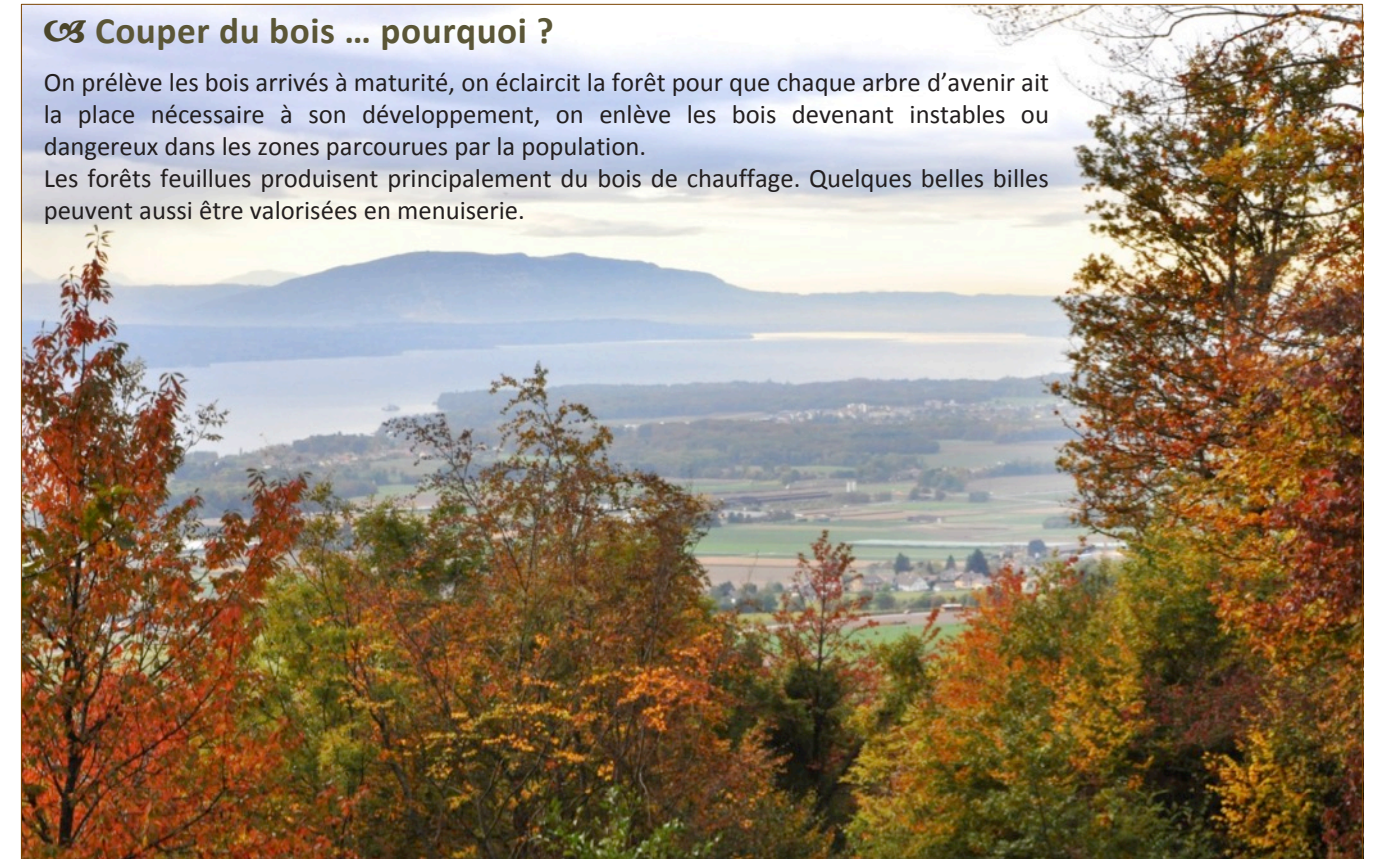
Les forêts de l'Union forestière de Tartegnin occupent une surface de **47 hectares*** dont environ la moitié sont classées en forêts de protection.

Les forêts sont composées à 21% de résineux et 79% de feuillus. Les essences principales sont le hêtre et le chêne.

☞ Couper du bois ... pourquoi ?

On prélève les bois arrivés à maturité, on éclaircit la forêt pour que chaque arbre d'avenir ait la place nécessaire à son développement, on enlève les bois devenant instables ou dangereux dans les zones parcourues par la population.

Les forêts feuillues produisent principalement du bois de chauffage. Quelques belles billes peuvent aussi être valorisées en menuiserie.



Photographies : Sylvaine Jorand, 2016

☞ Données clés

Surface des forêts de l'Union forestière de Tartegnin	47 ha* de forêts dont la moitié environ est classé «forêts de protection»
Localisation des forêts	En amont du village dans la côte et dans le vallon du Flon. Quelques parcelles sur les communes de Gilly et de Essertines-sur-Rolles.
Volume de bois produit par la forêt chaque année	Environ 315 m ³
Volume de bois coupé entre 1998 et 2012	444 m ³ en moyenne par année (90% de feuillus et 10% de résineux)
Volume de bois sur pied	Environ 220 m ³ par ha, soit plus de 10'300 m ³ au total
Essences forestières principales	Hêtre (38%), Erable et frêne (16%), chêne (14%), épicéa (11%) Solde : feuillus divers, sapins, mélèzes et résineux divers.
Zones riches en biodiversité	Le vallon du Flon, les lisières, l'étang du Pré Crétin. Des arbres habitats ont été marqués, ils seront conservés jusqu'à leur totale décomposition pour abriter faune et flore.
Accueil	L'étang du Pré Crétin aménagé pour le public, un sentiers pédestres entre Gilly et Tartegnin, deux places de pique-nique.
Faune	Chevreaux, sangliers, renards, blaireaux, oiseaux, insectes, etc...

* 1ha = 10'000 m²= env. la grandeur d'un terrain de football